

Jednotný čas, ozvučení, zvonky

- Digitální hodiny nástěnné, zobrazení času HH:MM:SS, 230VAC, minutový impuls
- Historické hodiny, minutový impuls, napájení 230V
- Stávající podružné hodiny, oboustranné
- Stávající podružné hodiny, dn300mm, minutový impuls - osazení v nové pozici
- Stávající reproduktor tlakový
- Sloupový reproduktor dvoupásmový, AUDAC LINO4/W 4x2*1", bílý, 100V, citlivost 88dB/1W/1m; VxŠxH 414x72x68 mm
- Sloupový reproduktor dvoupásmový, AUDAC LINO4/W 4x2*1", bílý, 100V, citlivost 88dB/1W/1m; VxŠxH 414x72x68 mm
- Elektrický otvirač, instalace do zárubně dveří, 12VDC, nízkoodběrový
- Tlačítko zvonkové, pod omítku
- Napájecí zdroj na DIN lištu, 12VDC/2A
- Zvonek, 12VDC
- Krabice instalační na povrch
- CY CYKY 3x2,5 - J (CY)
- CY CYKY 2x1,5 - O (CY)
- CY CYKY 2x2,5 - O (CY)
- PraflaSafe 3x2,5 - J (PS)
- JYTY 4x1 (JT)
- H05-V 2x0,75 (HV)

Kamerový systém - VSS

- DOME kamera 4MPx, motorzoom objektiv 2,8-12mm, IR přisvit 30m
- Stávající kompaktní kamera

Strukturovaná kabeláž - SK

- DR Datový rozvaděč stojanový - stávající
- DR Datový rozvaděč stojanový 48U 800x1200 - (CONTEG R17 800 x 1200 48 H)
- DR Datový rozvaděč stojanový 42U 600x800, dveře z obou stran, odnímatelné bočnice
- DR Datový rozvaděč nástěnný - stávající
- DR Datový rozvaděč nástěnný - stávající na nové pozici
- xx_ xx_ Datová zásuvka dvojjitá - 2xRJ45 cat.6
- xx_ xx_ Datová zásuvka jednoduchá - 1x RJ45 cat.6
- xx_ xx_ Datová zásuvka dvojjitá cat.6 - 2xRJ45 cat.6, IP44
- xx_ xx_ Datová zásuvka jednoduchá - 1xRJ45 cat.6, IP44
- xx_ xx_ Vývod ukončený RJ konektorem cat.6
- xx_ xx_ Datová zásuvka dvojjitá - 2xRJ45 cat.6, modul 45
- xx_ xx_ Datová zásuvka dvojjitá - 2xRJ45 cat.5e, modul 45
- xx_ xx_ Datová zásuvka dvojjitá - 2xRJ45 cat.5e

Společná televizní anténa (STA)

- STA zásuvka koncová TV+R

Dveřní audio komunikátor (DT)

- Analogový dveřní telefonní komunikátor, 3x tlačítko
- Napájecí zdroj DT na DIN lištu 12V/2A
- Elektrický zámek nízkoodběrový 12VDC

Kabeláž

- Sdružená kabelová trasa, kabeláž dle popisu
- UTP UTP cat. 6, LSOH (UTP)
- UTPb2 UTP cat. 6, B2caS1d1 (UTPb2)
- SYKFY 50x2x0,5 (SY)
- Optický kabel SM 12vl. 9/125µm (OPT)
- Optický kabel SM 8vl. 9/125µm (OPT)
- JYTY 4x1
- H05-V 2x0,75
- Koaxiální kabel 75ohm, PVC
- UTP UTP cat.5e / 6
- SYKFY 3x2x0,5

Hlavní kabelové trasy SLP - žlaby

- Parapetní kanál PK 120x55 D, společný pro NN a SLP, pro přístroje modul 45

- Kabelový žlab drátěný 150/50 (pro SLP)
- Kabelový žlab drátěný 250/100 (pro SLP)
- Kabelový žlab plný 125/50, žárově zinkovaný(pro SLP)
- Kabelový žlab plný 125/100, s dělicí přepážkou (pro SLP)
- Kabelový žlab plný 250/100 s vikem a dělicí přepážkou (pro NN a SLP)
- Stávající kabelový žlab/lávka

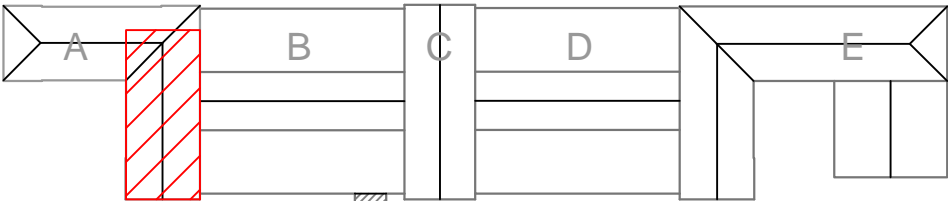
Uložení kabelových tras

- Trasa ve žlabu
- Trasa v liště
- Trasa v parapetním kanále
- Trasa v trubce
- Trasa pod omítkou/v podlaže
- Trasa na příchýtkách, dle typu kabelu

SK_značení datových zásuvek

- FDA1_03_01.02 Číslo vývodu
- Číslo patch panelu
- Číslo datového rozvaděče

SCHÉMA ŘEŠENÉ ČÁSTI



KRESLIL D. Bouda	VYPRACOVAL D. Bouda	KONTROLOVAL Ing. Petr Voznica	Ing. Lukáš BOBEK Projekční a inženýrská činnost IČ: 87240718 Tel: +420 775148939 e-mail: lukasbobek@email.cz	
			FORMÁT 4A4	
NÁZEV AKCE: Rekonstrukce výpravní budovy v užst. Bohumín Investor: Správa železnic,s.o.,Dlážděná 1003/7,110 00 Praha 1 Místo: k.ú. Nový Bohumín, par.č. 2581, obec: Bohumín			DATUM KVĚTEN 2023	
			Č.KOPIE	
NÁZEV VÝKRESU Půdorys SLP (SK, VSS, OZV, JČ)_Půda A			STUPEŇ PD PDSPS	
			MĚŘÍTKO 1:75	ČÍSLO VÝKRESU E-54